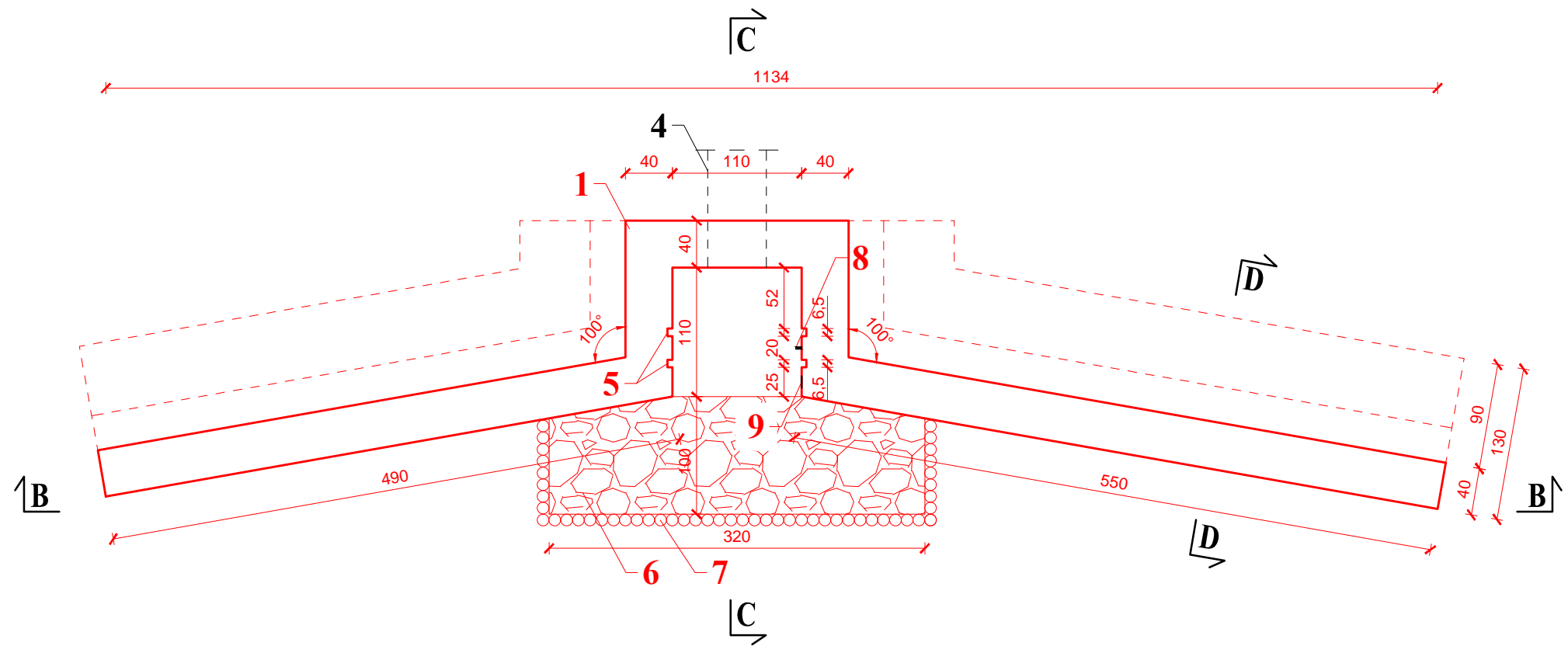
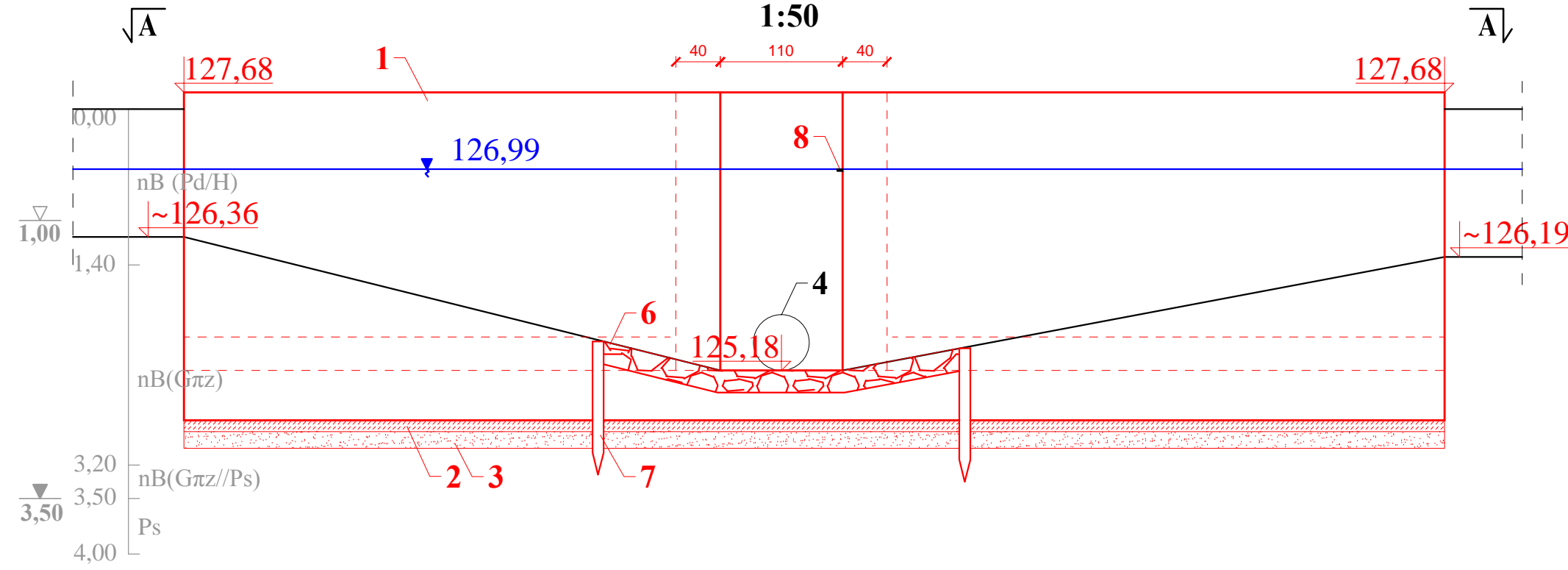


PRZEKRÓJ A-A  
1:50



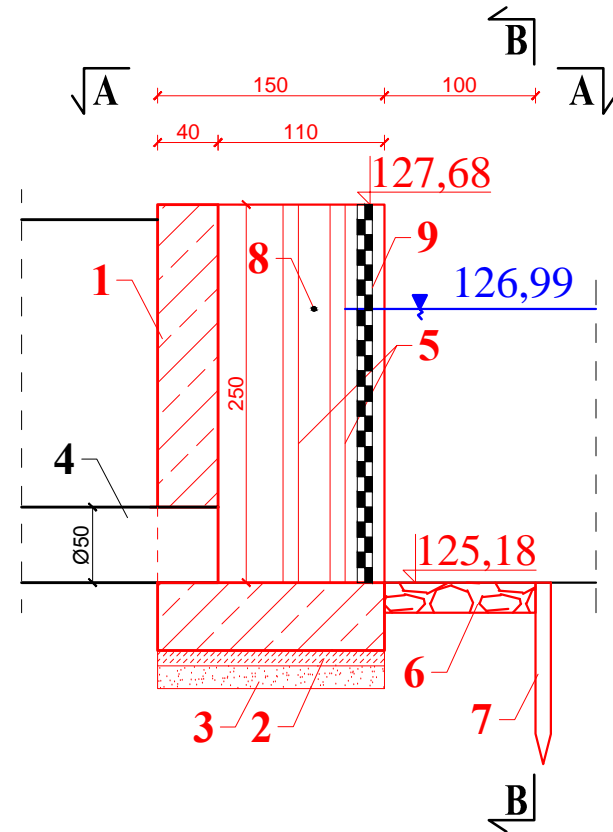
PRZEKRÓJ B-B  
1:50



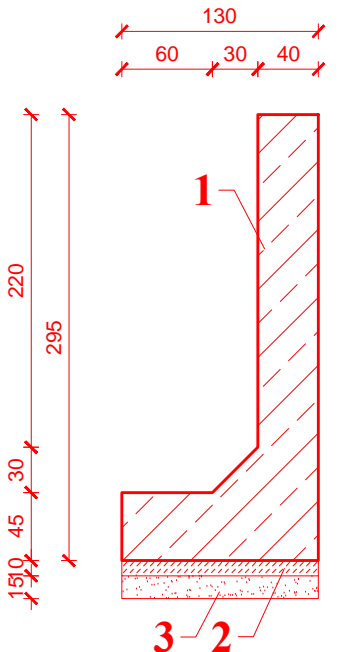
OBJAŚNIENIA


1. Przyczółek wlotowy budowli spustowej, żelbet (C30/37)
2. Podbeton (C12/15) gr. 10 cm
3. Podsypka piaskowa gr. 15 cm
4. Rura przepustu, betonowa Ø500 mm L=11,00 m
5. Prowadnice stalowe szandorów  $\square$  65 L=2500 mm
6. Umocnienie - narzut kamienny na betonie (C12/15) gr. 20 cm, spoinowany
7. Palisada drewniana Ø10 cm, l=120 cm
8. Bolec stalowy na poziomie NPP=MaxPP: 126,99 m n.p.m.
9. Łata wodowskazowa "0" łaty na poziomie 125,18 m n.p.m.

PRZEKRÓJ C-C  
1:50



PRZEKRÓJ D-D  
1:50



		Inwestycja: <b>Budowa/przebudowa urządzeń piętrzących zbiorników na terenie Nadleśnictwa Miłecz</b>			
Opracował(a):	<b>dr inż. Tomasz Alankiewicz</b> <small>Specjalność: komputeryjne-budowlana WKP0252/ZDOK/10</small>	Zadanie: <b>Budowa urządzeń piętrzących zbiornika retencyjnego Leśnictwa Skoroszków oddział 293C</b>			
	<b>mgr inż. Tomasz Ficner</b>	Nazwa rysunku: <b>Budowla spustowa - przyczółek wlotowy</b>			
Stadium:	<b>OPERAT WODNOPRAWNY</b>	Data: <b>08.2021</b>	Nr umowy: <b>271.8.1.2020</b>	Skala: <b>1:50</b>	Nr rysunku: <b>5</b>